

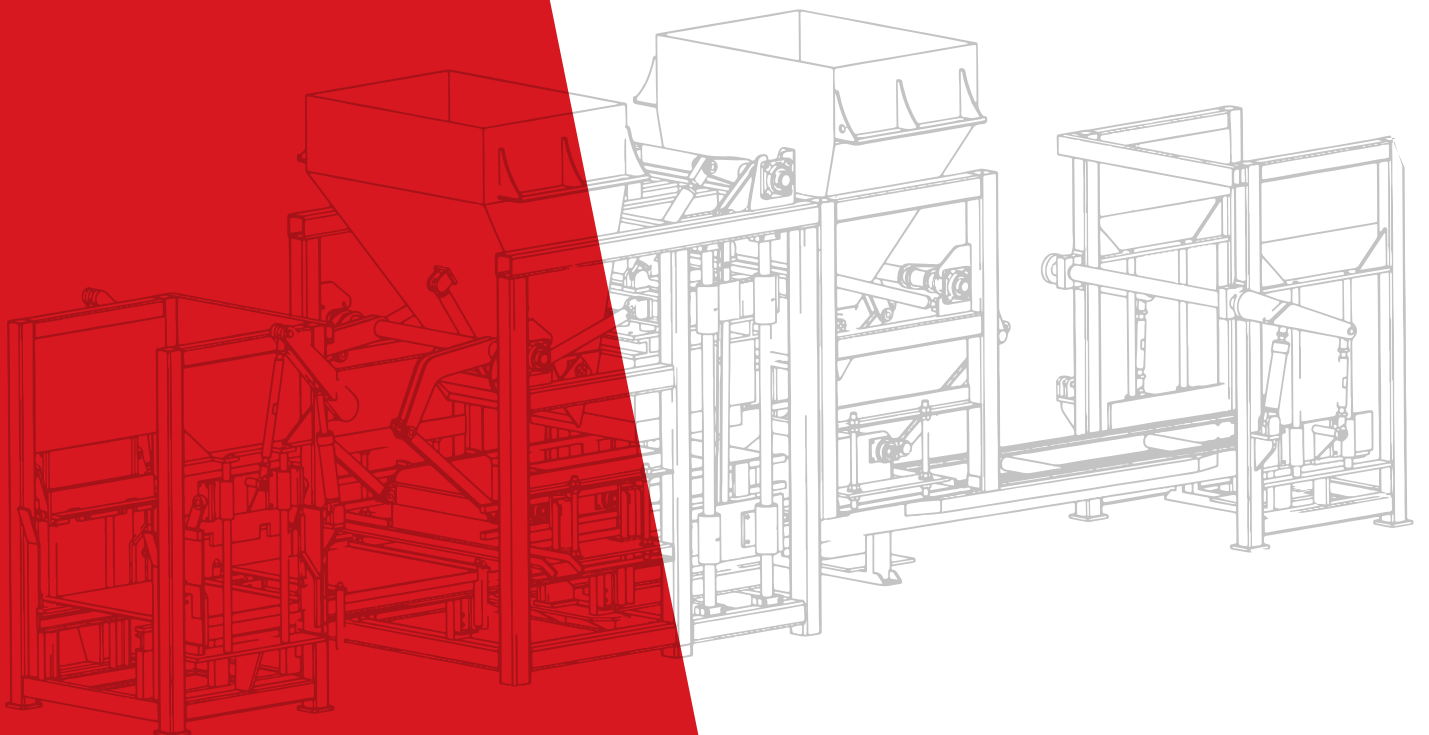


TARAHAN MACHINERY

ماشین سازی طراحان

**MANUFACTURER OF BUILDING
MATERIAL MACHINES AND PRESS**

تولیدکننده ماشین آلات ساختمانی و پرس



WE GIVE LIFE TO IRON



TARAHAN MACHINERY

MANUFACTURER OF BUILDING MATERIAL MACHINES AND PRESS

Tarahan started their activity in 2008 by designing construction and civil engineering machines and making a series of changes in these machines, and from 2013 started to manufacture machines.

Now, after about a decade of activity in the field of manufacturing machineries, as well as with concentration and effort, we have improved the quality of products day by day, and by gaining various experiences in the country, we have been able to successfully export our machines to neighboring countries.

Company Goals:

- Increase exports and market development
- Trying to design new products to meet market needs
- Optimization of all products to increase their quality and life

Pre-sale Consulting:

We consult customers to be more familiar with the machines and communicate with them to know their needs and requests to help them make the right choice of buying machines.

مشاوره قبل از فروش:

برای آشنا شدن هر چه بیشتر مشتریان با ماشین آلات و برقراری ارتباط با نیازها و خواسته های آنان و کمک به انتخاب صحیح ماشین آلات مورد نیاز و خرید مطمئن بعنوان مشاور در کنارشان هستیم.

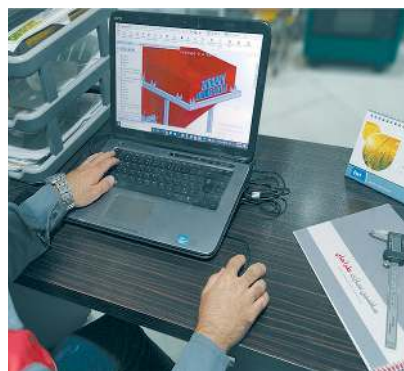


Technical and Engineering:

Department consisting of experienced and specialized engineers to design and manufacture all machines with the highest quality and following the request and needs of customers.

واحد فنی و مهندسی:

متشکل از افراد مجرب و متخصص برای طراحی و ساخت تمامی ماشین آلات با کیفیت هر چه بیشتر و متناسب با درخواست و نیاز مشتریان.



After Sales Services:

- Sending an expert for up to 48 hours if needed
- Supply and delivery of all required parts
- All machines have a one-year warranty
- Support by phone and video call

خدمات پس از فروش:

- تمامی ماشین آلات دارای یکسال گارانتی
- پشتیبانی بصورت تلفنی و تماس تصویری
- تامین و ارسال تمامی قطعات مورد نیاز
- اعزام کارشناس تا ۴۸ ساعت در صورت درخواست مشتری



ماشین سازی طراحان

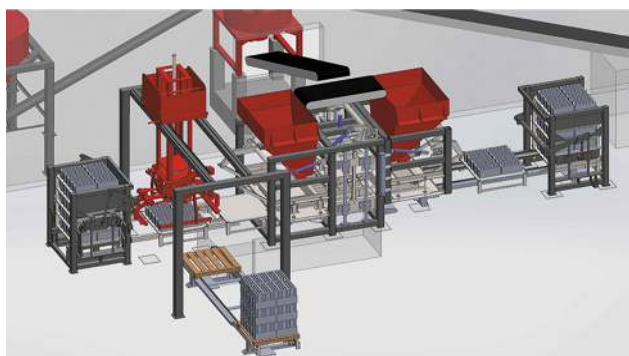
تولید کننده ماشین آلات ساختمانی و پرس

در باره ما:

طراحان فعالیت خود را از سال ۱۳۸۷ با طراحی ماشین آلات ساختمانی و عمرانی و ایجاد یکسری تغییرات در این ماشین آلات آغاز و از سال ۱۳۹۲ شروع به تولید ماشین آلات نمود. اکنون با گذشت حدوداً یک دهه از فعالیت در عرصه ساخت و تولید و همچنین با تمرکز و تلاش، روز به روز کیفیت محصولات را بهبود دادیم و با کسب تجارب مختلف در داخل کشور توانستیم ماشین آلاتمان را با موفقیت به کشورهای همجوار صادر کنیم.

اهداف شرکت:

- افزایش صادرات و توسعه بازار
- بهینه سازی تمامی محصولات جهت افزایش کیفیت و عمر آنها
- تلاش برای طراحی محصولات جدید برای پاسخگویی به نیازهای بازار



Automatic Plant

The automatic production line has a system for collecting final products from pallets, and the machines in this line are equipped with PLC systems that work automatically to reduce manpower compared to the semi-automatic production line.

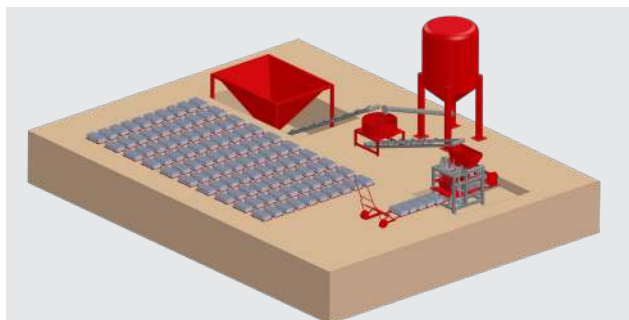
خط تولید اتوماتیک دارای سیستم جمع آوری محصول عمل آوری شده از روی پالت می‌باشد و ماشین آلات در این خط مجهز به سیستم PLC بوده که بصورت اتوماتیک کار میکنند تا موجب کاهش نیروی انسانی نسبت به خط تولید نیمه اتوماتیک شوند.



Fully Automatic

The production line is equipped with elevators and finger car which transfers the manufactured products from the elevator to the curing, and vice versa, all operations are done automatically.

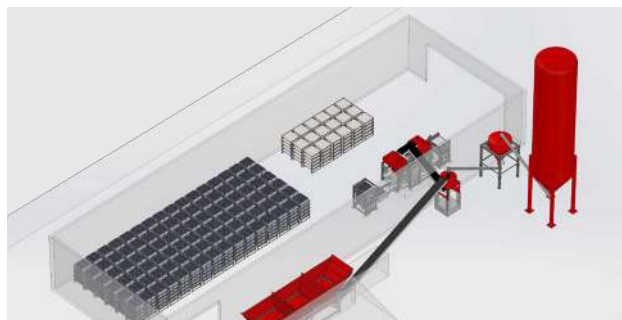
خط تولید تمام اتوماتیک مجهز به الواتور/لوراتور میباشد که انتقال محصولات تولیدی از تولید به خشک کن و بالعکس توسط فینگر کار انجام میگردد و کلیه عملیات بصورت اتوماتیک میباشد.



Simple Plant

A simple production line includes a feeder, mixers, cement silos, conveyors, and production machines that transfer products produced by a special wheelbarrow.

خط تولید دستی شامل فیدر، میکسر، سیلو سیمان، نوار نقاله و دستگاه تولید هست که انتقال محصولات تولید شده توسط یک فر قون مخصوص میباشد.



Semi Automatic

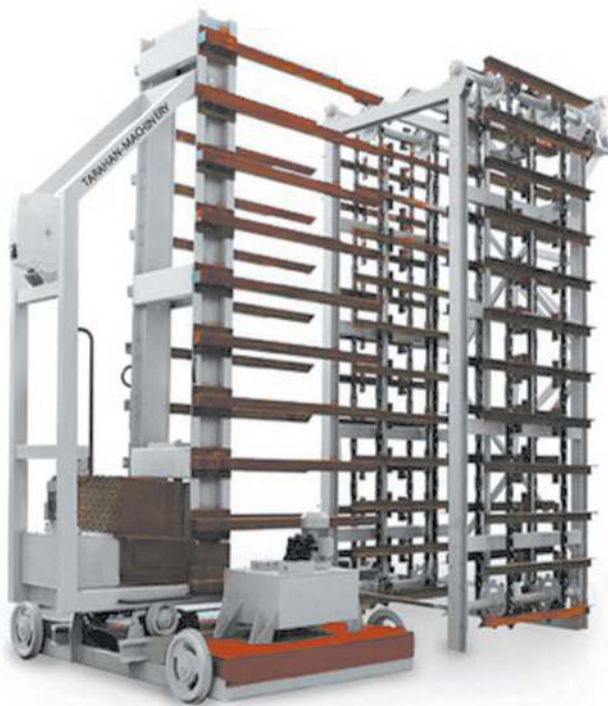
A semi-automatic production line is equipped with batching plants and lifting and lowering robots, the products are loaded by forklift and transported to the curing. (Operator system of all machines in this system is controlled by the operator).

خط تولید نیمه اتوماتیک مجهز به بچینگ پلانت و ربات های بالابر و پایین بر بوده و محصولات توسط لیفتراک بارگیری و به محل خشک کن انتقال داده می‌شوند. (سیستم اپراتوری کلیه دستگاهها در این سیستم توسط اپراتور کنترل میشود).



Cuber Robot

ربات جمع کن



Elevator and Finger

فینگرکار و الواتور



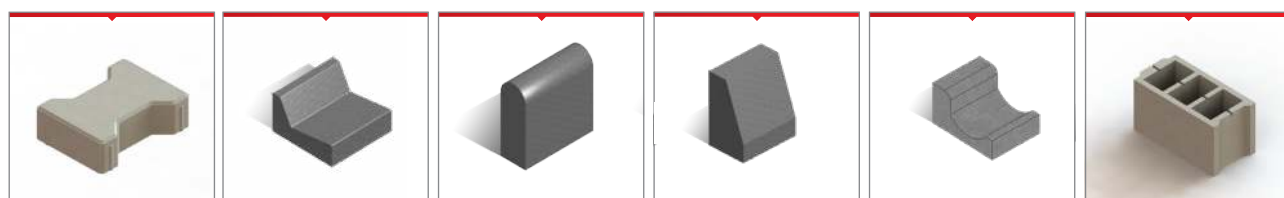
Elevator Robot

ربات بالابر



Rowing Robot

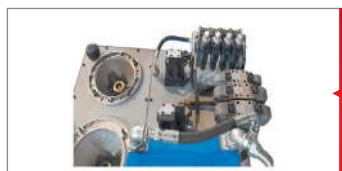
ربات پارویی



TM series are stationary machines that are designed in two main models single-silo and double-silo.

double silo machines are used to produce two-color pave stones. Also, the production capacity of the machines is determined base on the size of the pallet.

دستگاههای ثابت در دو مدل تک پاکته و دوپاکته طراحی و ساخته میشوند که دستگاههای دوپاکته به منظور تولید کفپوشهای دو رنگ کاربرد دارند همچنین ظرفیت تولید دستگاهها بر اساس اندازه پالت مشخص می شود.



Advantages

ویژگیها

Hedraulic and electrical appliances from the best brands
لوازم هیدرولیکی و برقی از بهترین برندها

Ability to adjust the vibration and press power
قابلیت تنظیم میزان قدرت و بیره و پرس

All consumable parts are standard and easily available
تمامه قطعات مصرفه استاندارد بوده و براحته قابل تهیه ه باشد.

Modling system whit a new design to reduce time and ease of installation
سیستم قالب گیر با طراحی جدید برای کاهش زمان نصب و سهولت اتصال به دستگاهها



Power Quality Speed



TM400

	Pavestone کفپوش	Curbstone جدول	Block بلوک	Pallet Size اندازه پالت	Model مدل دستگاه
ظرفیت تولید برای ۸ ساعت کاری capacity in 8 hours	150 m ²	500	4000	87x46	TM 400
	300 m ²	2000	8000	92x98	TM 502
	300 m ²	2000	8000	92x98	TM 508
	500 m ²	2500	10000	115x92	TM 510
	700 m ²	2500	10000	115x92	TM 510
	700 m ²	3500	11000	142x92	TM 512
	2000 m ²	7000	20000	150x135	TM 518
	2000 m ²	7000	20000	150x135	TM 536

جدول زن سیار تمام هیدرولیک



M.CS is a mobile fully hydraulic machine to produce all types of curbstones it can produce curbstones up to 50cm height from ground and to length 1m.

دستگاه M.CS مدل جدول زن سیار تمام هیدرولیکی میباشد که قابلیت تولید انواع جدول، آبرو و کانپو بتنی تا ارتفاع ۵۰ سانتی از زمین را تولید کند.

1000

Ground(m2)
زمین (مترمربع)

250

Production / hour
تولید در ساعت

3

Worker
نیروی انسانی

10

Power(kw)
برق (کیلووات)



Necessary equipment

تجهیزات مورد نیاز

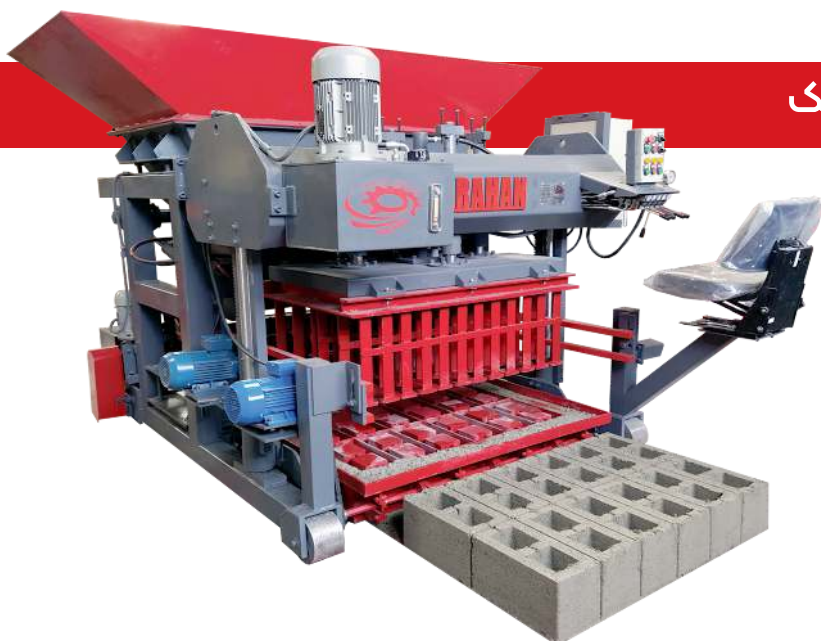
Mixer 800 lit
میکسر 800 لیتری



Vehicle to transfer material to machine from mixer
تراکتور بیل دار، بابکت، لیفتراک پاکتدار، لودر



بلوک زن سیار تمام هیدرولیک



M.B series are fully-hydraulic mobile block machines equipped with silo. This silo is for storing the consumables of the machine so that the machine can produce the block continuously, which increases the production in this series of machines. To use the maximum production capacity of this series, a shovel tractor or loader should be used to transfer the materials to the machine silo. Otherwise, the materials can be transferred to the machine by installing a lift on the back of the machine.

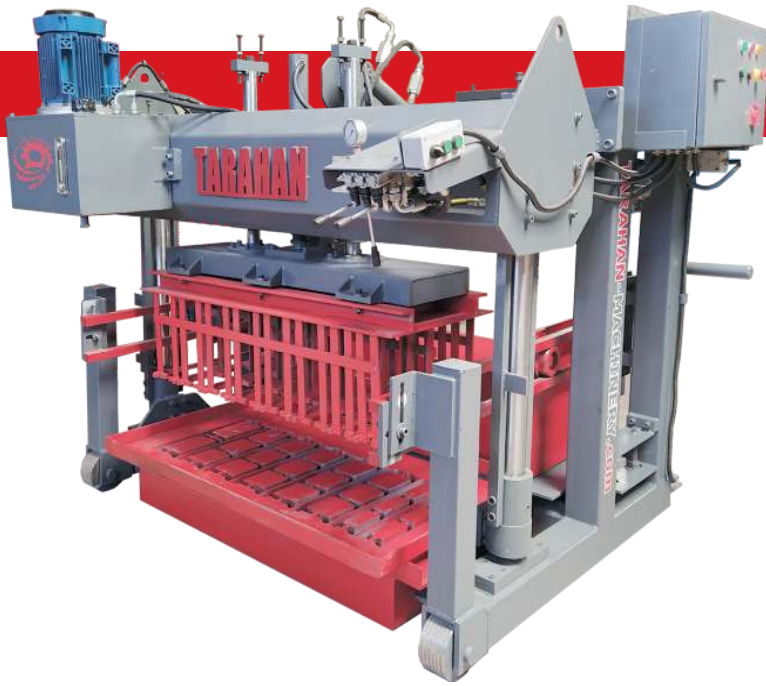
دستگاههای بلوک زن سیار تمام هیدرولیکی سری M.B از نوع سیلودار یا پاکتدار میباشد که این سیلو جهت ذخیره مواد مصرفی بوده تا دستگاه بتواند بصورت پیوسته و بدون توقف عمل تولید بلوک را انجام دهد که موجب افزایش سرعت تولید در این سری از دستگاهها میشود. جهت انتقال مصالح به پاکت دستگاه میتوان از تراکتور بیل دار، لودر، بابکت یا دامپر استفاده کرد در غیر اینصورت با نصب بالابر پشت دستگاه میتوان مصالح را به دستگاه انتقال داد.



M.BT	M.BD	M.BS	Model مدل دستگاه
3	3	3	Worker نیروی انسانی
2000	1500	1000	Concrete Ground (m ²) زمین بتنی (متر مربع)
1200	1000	800	Mixer (Lit) میکسر (لیتر)
26	15.5	11.5	Power (HP) قدرت (اسب بخار)
50	40	30	Cycle Time (s) کورتس تولید (ثانیه)
18	12	6	Block 20x40 بلوک
24	16	8	Block 15x40 بلوک
33	22	11	Block 10x40 بلوک
-	-	6	Curbstone 30x50 جدول

M.KH

دستگاه بلوک زن هیدرولیکی

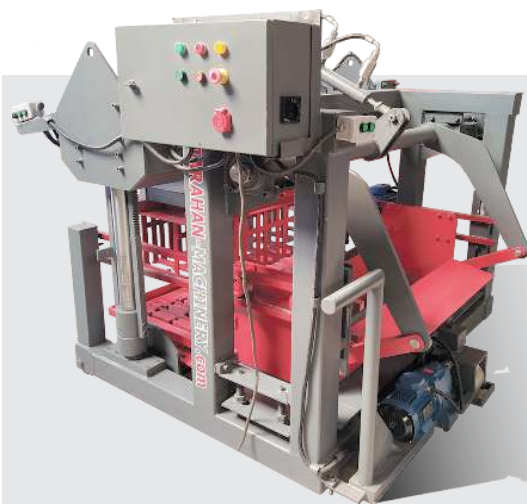


M.KH is a new mobile hydraulic block-making machine upgraded of the M.KB model with a hydraulic mold feeder to work easily and fast.

دستگاه بلوک زن M.KH مدل ارتقا یافته دستگاه بلوک زن نیمه هیدرولیکی M.KB می‌باشد که دارای سیستم ملات کشی هیدرولیکی بوده که باعث افزایش سرعت تولید و راحتی کار با آن شده است.

New Design

طراحی جدید



Possibility to install the operator seat
قابلیت نصب صندلی اپراتور

Speed and ease of work
سرعت و راحتی کار



بلوک زن و جدول زن نیمه هیدرولیکی



M.K series are semi-hydraulic machines and work with three-phase electricity, which M.KC is for producing concrete curbstones and M.KB is for producing cement blocks. These machines are suitable for setting up small workshops or for workshops that seek to upgrade machines from traditional manual to hydraulic.

دستگاههای سری M.K از نوع نیمه هیدرولیک بوده و با برق سه فاز کار می‌کنند که M.KC جدول زن و M.KB بلوک زن می‌باشد این دستگاهها برای راه‌اندازی کارگاههای کوچک مناسب بوده و یا برای کارگاه هایی که به دنبال ارتقا ماشین آلات از دستگاههای سنتی دستی به دستگاههای هیدرولیکی میباشند مناسب می‌باشد.

M.KC	M.KB	M.KH	Model مدل دستگاه
3	3	3	Worker نیروی انسانی
Wheel Barrow فوقون پایه بلند	Wheel Barrow فوقون	Wheel Barrow فوقون پایه بلند	Material Transfer System سیستم انتقال مصالح
500	500	750	Concrete Ground (m ²) زمین بتنی (متر مربع)
500	500	800	Mixer (Lit) میکسر (لیتر)
12.5	9.5	9.5	Power (HP) قدرت (اسب بخار)
240	120	80	Cycle Time (s) کورتس تولید (ثانیه)
-	6	6	Block 20x40 بلوک
-	8	8	Block 15x40 بلوک
-	11	11	Block 10x40 بلوک
6	-	-	Curbstone 50 جدول





The splitter machine is designed to produce decorative blocks or symbolic blocks, which give a special view to the block by splitting the block from the specified part.

دستگاه اسپلیتر جهت تولید بلوکهای دکوراتیو یا بلوک نمادار طراحی شده که با شکافتن بلوک از قسمت مشخص شده نمای خاصی به بلوک میدهد.



Washing machine

A washing machine with high water pressure polishes the appearance of paving or concrete floors and materials such as granite, marble granules, etc., which gives a beautiful view of the pavement.



دستگاه واشینگ با فشار بالای آب نمای ظاهری سنگفرش یا کفپوشهای بتنی را سیقل داده و موادی مانند گرانیت، ریز دانه های مرمر و ... را ظاهر میسازد که نمای زیبایی به سنگفرشها میدهد که این سنگفرشها به واش بتن نیز معروفند.

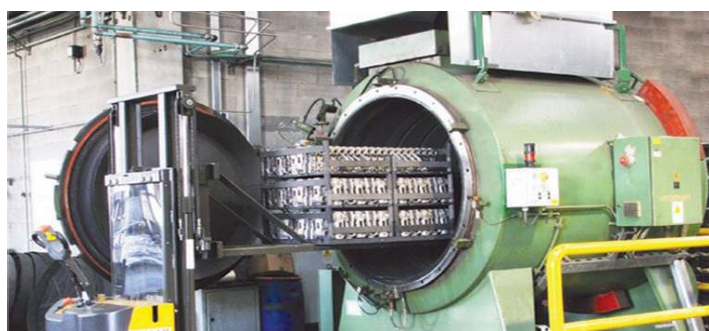


Tumblr machine

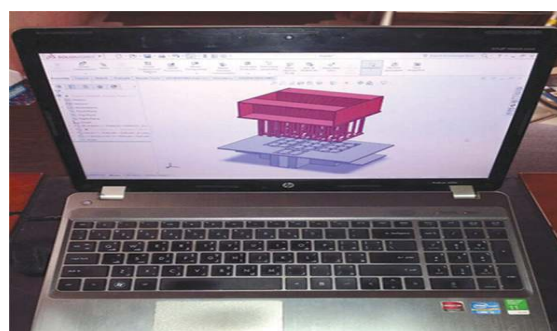
Tumblr machines with a mechanical mechanism by rotating the rotating tank, smashes the paving into the wall and changes the shape of the floors, and gives them an old and antique look.



دستگاه تامبلر با مکانیزم مکانیکی توسط گردش مخزن چرخنده، سنگفرشها را به دیواره کوبیده و باعث تغییر در شکل کفپوشها شده و به آنها ظاهر قدیمی و آنتیک میدهد.



Hardening operations



Designing

Special plating or heat treatment operations are performed on the parts which are exposed to wear of the molds at the request of the customer to increase their working life.

بر روی قطعات یا قسمتهای در معرض سایش قالبها در صورت درخواست مشتری جهت افزایش عمر کارکردشان عملیات آبکاری یا حرارتی ویژه ای انجام میگیرد.

Design of all molds done by CAD software programs according to the type of product, dimensions, and shape and then output send as CAM file for CNC cutting machines.

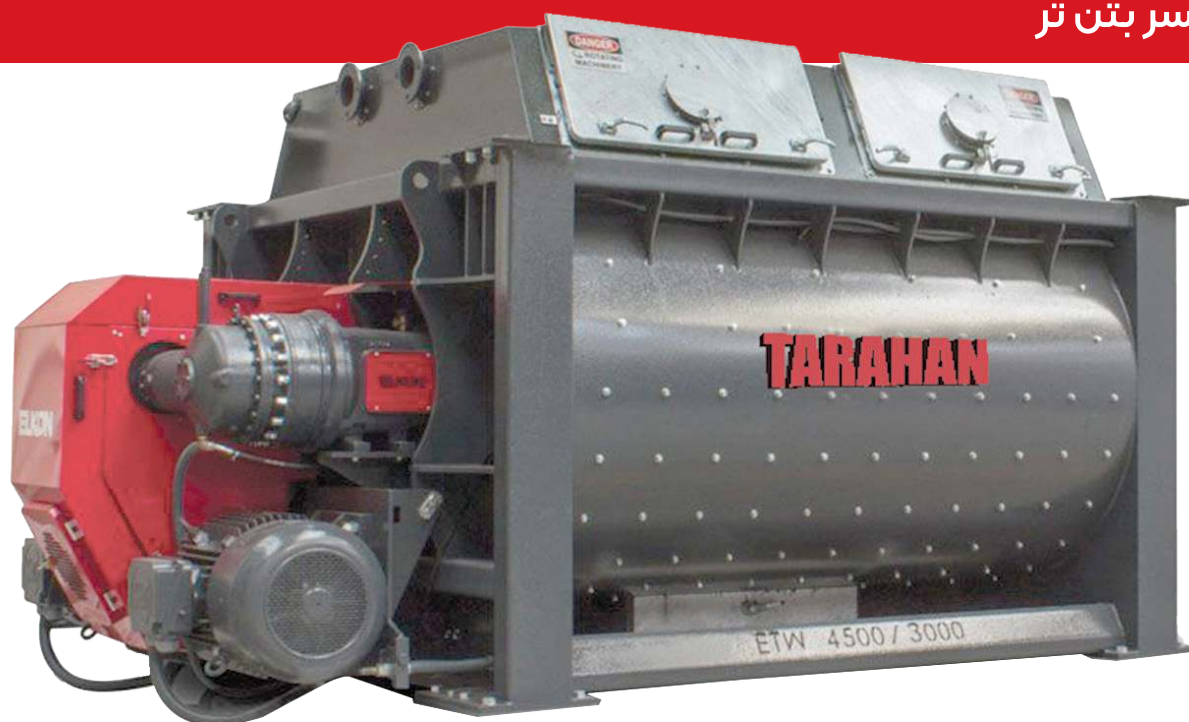
طراحی تمامی قالبها توسط برنامه CAD با توجه به نوع محصول تولیدی، اندازه های محصول و دستگاه مورد استفاده به صورت کامل طراحی میشود و بصورت CAM جهت برش توسط دستگاههای CNC برشکاری میشوند.



Manufacturing





In manufacturing molds, we use experienced welders and high-precision machines to make molds with high quality and more accurate.

در ساخت قالبها از سرمایه های انسانی با تجربه و ماشین آلات با دقت بالا بهره میگیریم تا قالبها با کیفیت بالا و دقیق تر ساخته شوند.



WM series mixers are powerful mixers that are used in batching plants to prepare ready-mixed concrete and are designed and produced in 4 models.

میکسرهای سری WM میکسرهای پر قدرت هستند که در بچینگ پلانت جهت تهیه بتن آماده استفاده میشوند و در چهار مدل طراحی و تولید میشوند.

Electromotor (kw) الکتروموتور (اسب بخار)	Capacity (Lit) حجم (لیتر)	Model مدل		
11	500	WM.D 500	Drum درام	
15	1000	WM.D 1000		
18.5	750	WM.S 750	Single Shaft وان شفت	
37	1500	WM.S 1500		
2x37	3000	WM.S 3000		
2x18.5	800	WM.T 1000	Twin Shaft توین شفت	
2x37	1000	WM.T 2000		
2x55	1200	WM.T 3000		
2x90	2000	WM.T 5000		
15	500	WM.P 500	Planetary پلنتری	
18.5	750	WM.P 750		
45	1500	WM.P 1500		
90	3000	WM.P 3000		



DM series mixers or dry mortar mixers are used to mix semi-dry mortar, the mortar of which is used in concrete parts such as blocks, curbstones, and concrete paving stones. These mixers are designed in two models, horizontal and vertical.

میکسرهای سری DM یا همان میکسر ملات خشک برای مخلوط کردن ملات دونم استفاده می‌شود که ملات آن برای تهیه قطعات بتنی مانند بلوک، جدول و کفپوش بتنی کاربرد دارد. این میکسرها در دو مدل افقی و عمودی تولید می‌شوند.



Advantages

مزایا

Interchangeable double-layer sheet / anti-wear inner sheet
ورق دولایه قابل تعویض / ورق داخلی ضد سایش

Shaft made of special torsion-resistant steel
شفت از جنس فولاد مخصوص مقاوم در برابر پیچش

Adjustable and replaceable paddles
پاروها قابل تنظیم و تعویض

Electromotor (kw) الکتروموتور (اسب بخار)	Capacity (Lit) حجم (لیتر)	Model مدل		
10	300	DM.V 300	Vertical عمودی	
15	500	DM.V 500		
25	800	DM.V 800		
25	800	DM.H 800	Horizontal افقی	
30	1000	DM.H 1000		
40	1200	DM.H 1200		
2x30	2000	DM.H 2000		



Batching plant is used to produce ready-mixed concrete and the output concrete can be produced in both wet and dry conditions. Feeder batching plants are designed and manufactured in three models.

- Stationary
- Mobile
- portable

بچینگ پلانت برای تولید بتن آماده استفاده می‌شود و بتن خروجی را در دو حالت تر و خشک میتوان تولید کرد. بچینگ پلنتهای فیدری در سه مدل طراحی و ساخته می‌شوند.

- ثابت
- سیار
- پرتابل

Features

ویژگیهای بچینگ پلانت طراحان

- استفاده از لاستیک چندلای برای تسمه ها
- باسکول سیمان بصورت کاملاً دیجیتالی با سه لودسل
- فیدر مجهز به دو عدد ویبراتور بدنه جهت تخلیه راحت و سریع مصالح
- اتاق کنترل مرکزی با دیوار پوش و طراحی مناسب جهت احاطه اپراتور به کل محوطه خط تولید
- شاسی فیدر از پروفیل صنعتی سنگین ۱۴ با جوشکاری CO² جهت افزایش استحکام دستگاه زیر بارهای وارده
- اپراتوری آسان به لطف نمایشگر دیجیتالی با سیستم دستی و اتوماتیک برای توزین شن، ماسه (انواع مصالح) و آب
- Use of plywood for belts
- Cement scale digitally with three load cells
- Feeder equipped with two vibrators for easy and fast discharge of materials
- Central control room with wall covering and suitable design to surround the operator to the entire production line area
- Feeder made of heavy industrial profile 14 with CO₂ welding to increase the strength of the machine under the applied loads
- Easy operation thanks to digital display with manual and automatic system for weighing aggregate



Models مدلها							Specification مشخصات
Model 7	Model 6	Model 5	Model 4	Model 3	Model 2	Model 1	
95	95	80	60	40	30	15	Wet concrete capacity m ³ /h بتن تر
160	140	120	100	80	60	30	Dry concrete capacity m ³ /h بتن خشک
5	5	4	3	2	1	0.5	Mixer Capacity m ³ ظرفیت میکسر
800	800	800	800	800	800	250	Min. Land Size (m ²) حداقل مترمراژ زمین
2	2	2	2	2	2	2	(Required Water (inch آب مورد نیاز
50	37	37	30	30	23	15	Power Requirments (Kw) برق مورد نیاز (خشک)
230	217	187	140	104	60	34	Max. Power Requirments (Kw) حداقل برق مورد نیاز (تر)



Manufacture of presses for all types of refractory, facade, logo and interlocking bricks

ساخت پرس انواع آجر جهت تولید آجرهای نسوز، آجرهای نما، آجر پازلی، آجر قزاقی




Dimension (Cm) ابعاد	Electromotor (Kw) الکتروموتور	Table Size (cm) اندازه میز	Model مدل
237x90x277	7.5	55x63	RF.P 63
220x120x280	11	63x63	RF.P 100
240x130x320	15	80x80	RF.P 160
245x130x365	15	90x90	RF.P 200
283x150x430	22	120x120	RF.P 315
330x150x440	22	120x120	RF.P 400
330x150x540	22	140x140	RF.P 500
360x180x540	44	160x160	RF.P 630



150 m ³	100 m ³	70 m ³	50 m ³	30 m ³	15 m ³	ظرفیت تولید (۸ ساعت) Production Capacity (8 Hourse)
500	333	233	166	100	50	تعداد قالب Mold pcs
1500	1000	1000	500	500	300	باسکول (کیلو) Scale (Kg)
5	4	3	2	2	1	تعداد فرقون Trolley pcs
3000	2500	2000	1500	1000	500	زمین (متر مربع) Land (m ²)
45	40	35	30	27	23	برق (کیلووات) Power (kw)
4m ³ 25hp	3m ³ 20hp	2m ³ 15hp	1.5m ³ 10hp	1m ³ 7.5hp	0.5m ³ 5hp	میکسر Mixer
500	500	350	350	250	250	کمپرسور (لیتری) Compressor (Lit)

GET IN TOUCH WITH US

 تبریز- جاده تهران- کوی اکسیژن
TEHRAN-TABRIZ ROADWAY
OXYGEN ST. TABRIZ-IRAN

 INFO@TARAHAN-MACHINERY.COM
WWW.TARAHAN-MACHINERY.COM

 (+98) 914 584 1914
(+98) 413 630 5105

ما به آهن زندگی میدهیم